



銘傳大學

MING CHUAN UNIVERSITY  
The First U.S.-Accredited University in Asia

學 務 處  
Student Affairs Division

# 107學年度 畢業典禮規劃簡報

報告人：何永信教官

中華民國108年5月3日



亞洲第一所美國認證大學



## 簡報大綱

一、各學院場次分配

二、畢業生座次分配圖

三、畢業典禮時間

四、畢業典禮程序

五、畢業典禮預演

六、畢業典禮注意事項

七、煙火觀賞位置圖

集合時間、地點、服裝、注意事項

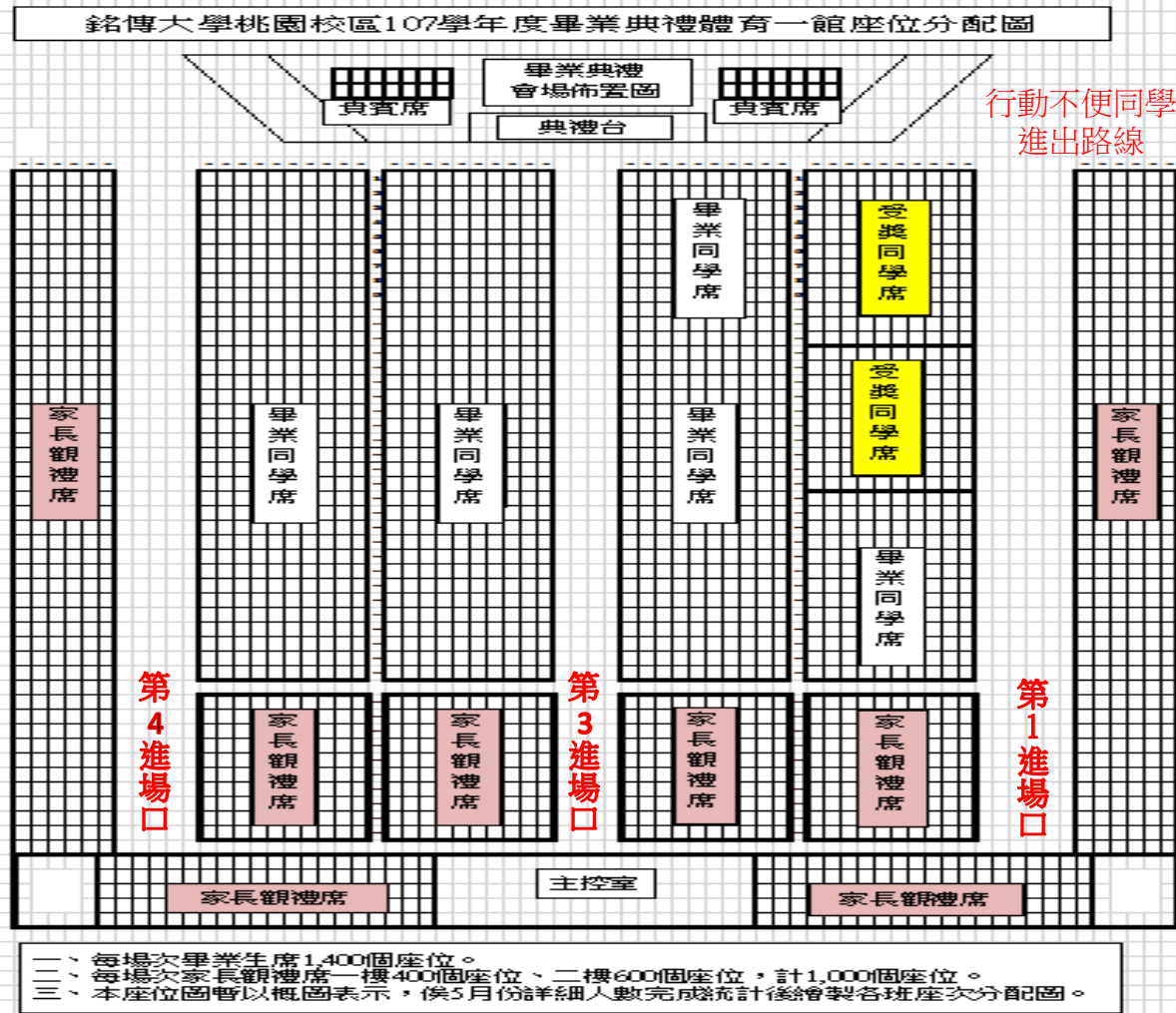


## 銘傳大學桃園校區107學年度 畢業典禮各學院場次分配表

單位	第一場 14:00-15:25		第二場 18:30-19:55		備考
	預估人數	位置	預估人數	位置	
資訊學院	519人	1樓			
社會科學院	241人	1樓			
觀光學院	241人	1樓			
金融科技學院	185人	1樓			
國際學院	44人	1樓			
教育暨 應用語文學院			497人	1樓	
設計學院			506人	1樓	
健康科技學院			257人	1樓	
研究所	53人	1樓	107人	1樓	
觀禮家長	1000人	1.2樓	1000人	1.2樓	
參加人數	大學部：1230人 研究所：53人 合計：1283人		大學部：1260人 研究所：107人 合計：1367人		



## 二、桃園校區-畢業生座次分配圖



進場順序: 第一場

1. 第1進場入口: 體育一館3樓大門右側

(近小木屋), 進場學系觀光學院  
(觀光、休憩、餐旅順序)、各學系  
碩士班。

2. 第2進場入口: 體育一館3樓  
家長進場管制處 (近旋轉樓梯)

3. 第3進場入口: 體育一館1樓  
(近桌球室入口), 進場學系依國際  
學院(資訊、外交、觀光)、社會科  
學院(心理、公事、統資甲乙、經  
濟甲乙、安管甲乙順序)、資訊學  
院(資傳甲乙)。

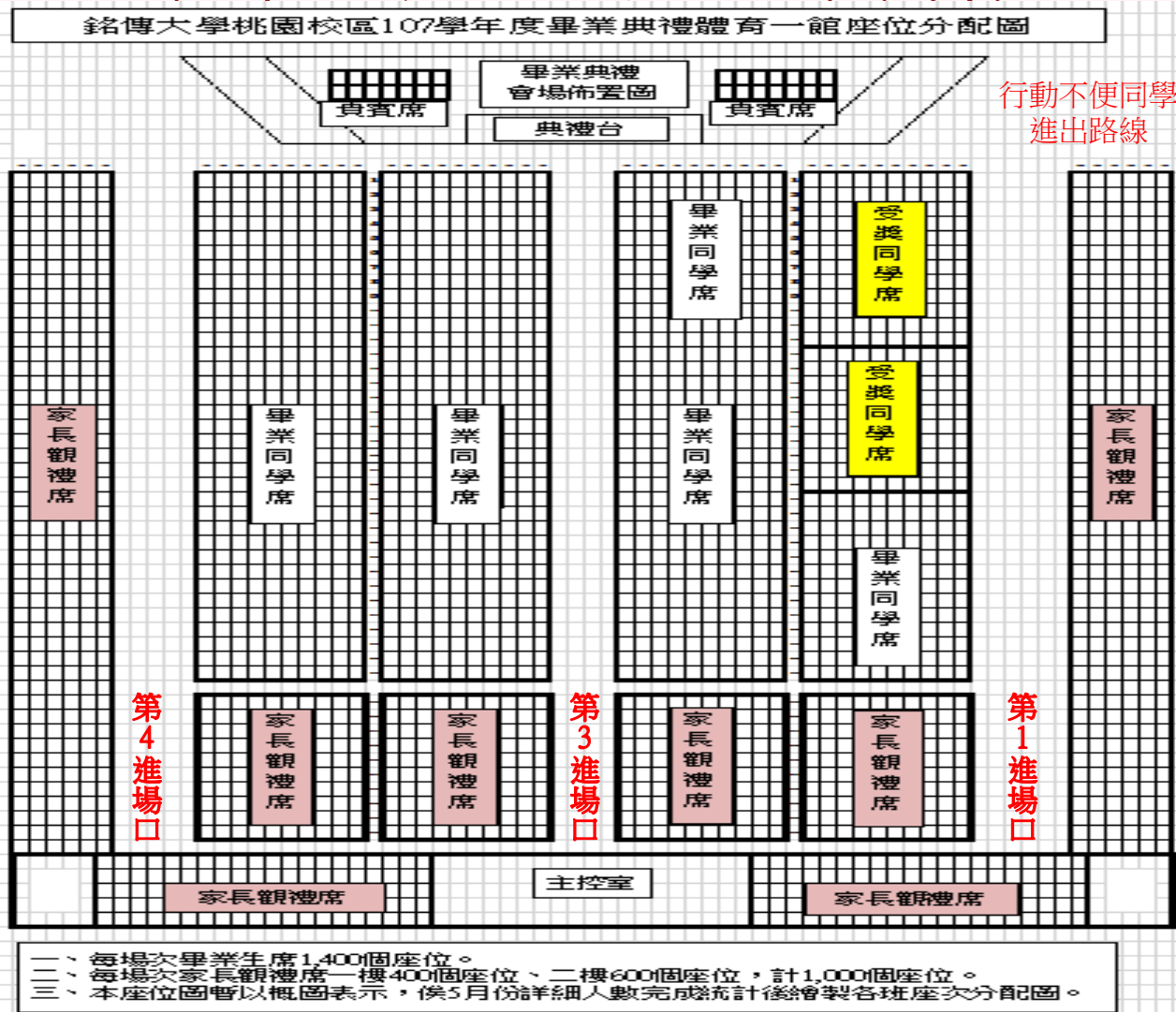
4. 第4進場入口: 體育館1樓側門  
(近重量訓練室), 進場學系資訊學  
院(資管甲乙丙、資工甲乙、電通  
甲乙、電子甲乙順序)。



## 二、桃園校區-畢業生座次分配圖(續)

進場順序: 第二場

1. 第1進場入口：體育一館3樓大門右側(近小木屋) 進場學系依健康科技學院(生科甲乙、醫工、醫管順序)、設計學院(數媒甲乙丙順序)、各學系碩士班
2. 第2進場入口：體育一館3樓家長進場管制處(近旋轉樓梯)
3. 第3進場入口：體育一館1樓(近桌球室入口)，進場學系依教育暨應用語文學院(應日甲乙、應英甲乙丙丁、華教甲乙、應中甲乙順序)、設計學院(都防)
4. 第4進場入口：體育一館1樓側門(近重量訓練室)，進場學系設計學院(商設甲乙、品設甲乙、建築)





## 三、107學年度畢業典禮時間—桃園校區

### 第一場：108年6月15日(六)體育一館1樓

#### ➤ 集合時間

12:30 前至各班分配換裝教室換穿博、碩、學士服。

12:30 正冠(班代)、受獎人員會場就位，參加最後預演。

13:00 由舉牌同學引導畢業生離開教室，開始進入會場分配位置就座。

13:40 就位完畢

13:58 恭迎校長及貴賓進場

14:00 典禮開始

15:25 典禮結束





# 三、107學年度畢業典禮時間—桃園校區(續)

## 第二場：108年6月15日(六)體育一館1樓

### ➤ 集合時間

17:00 前至各班分配換裝教室換穿博、碩、學士服。

17:00 正冠(班代)、受獎人員會場就位，參加最後預演。

17:30 由舉牌同學引導畢業生離開教室，開始進入會場分配位置就座。

18:10 就位完畢

18:28 恭迎校長及貴賓進場

18:30 典禮開始

19:55 典禮結束

(典禮結束20分鐘後煙火施放)





# 四、畢業典禮程序－桃園校區1/3

項次	第1場時間	第2場時間	程序說明
一	13:58-14:00	18:28-18:30	恭迎校長及貴賓進場
二	14:00-14:02	18:30-18:32	典禮開始
三	14:02-14:06	18:32-18:36	系、所旗暨師長進場
四	14:06-14:07	18:36-18:37	全體肅立
五	14:07-14:08	18:37-18:38	主席就位
六	14:08-14:11	18:38-18:41	唱國歌
七	14:11-14:15	18:41-18:45	介紹貴賓







# 四、畢業典禮程序－桃園校區2/3

項次	第1場時間	第2場時間	程序說明
八	14:15-14:20	18:45-18:50	董事長致詞
九	14:20-14:30	18:50-19:00	校長致詞
十	14:30-14:50	19:00-19:20	貴賓致詞
十一	14:50-15:00	19:20-19:30	頒獎： (一) 大學部優秀學生獎 (二) 大學部全勤獎 (三) 專題研究特優、畢業製作傑出獎 (四) 績優社團負責人、優秀義工、體育成績特優、五育全能獎 (五) 親善服務隊優秀人員獎 (六) 十力獎
十二	15:00-15:05	19:30-19:35	行畢業式： (一) 大學部正冠暨授證 (二) 碩士班暨在職專班正冠暨授證 (三) 博士班正冠暨授證





# 獎項類別

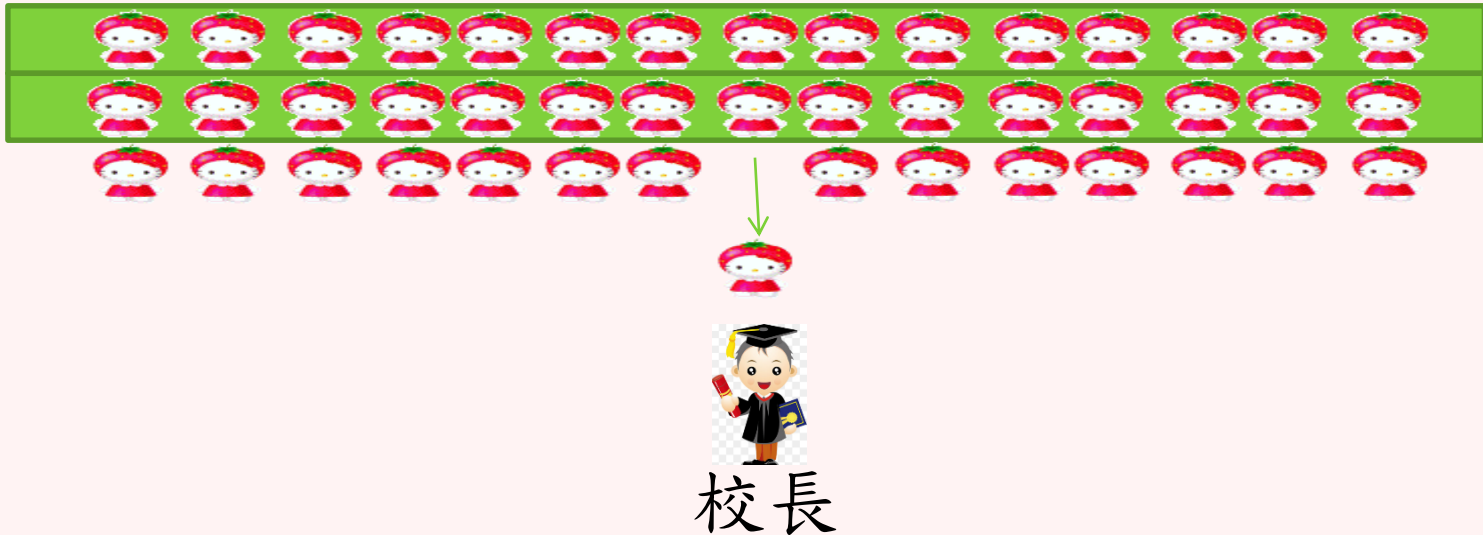
- (一) 大學部優秀學生獎
- (二) 大學部學生全勤獎
- (三) 專題研究特優獎
- (四) 畢業製作傑出獎
- (五) 績優社團負責人獎
- (六) 優秀義工獎
- (七) 體育成績特優獎
- (八) 五育全能獎
- (九) 親善服務隊優秀人員獎
- (十) 十力獎





# 正冠與授證程序(學士及碩士班)

- (一) 大學部正冠與授證
- (二) 碩士班正冠與授證
- (三) 博士班正冠與授證



恭請校長正冠暨頒發證書



## 四、畢業典禮程序－桃園校區3/3

項次	第1場時間	第2場時間	程序說明
十三	15:05-15:10	19:35-19:40	畢業生代表致謝詞
十四	15:10-15:15	19:40-19:45	畢業生代表獻花
十五	15:15-15:16	19:45-19:46	全體畢業生向校長及師長行謝師禮
十六	15:16-15:20	19:46-19:50	唱校歌、薪火相傳、特效施放
十七	15:20-15:25	19:50-19:55	禮成、播放畢業MV

煙火施放(典禮結束20分鐘後，視天候狀況於戶外施放)





## 五、畢業典禮預演

108年6月12日(三) 12:30時於體育一館1樓

➤ 出席同學：

1. 各獎項受獎同學。

2. 各班正冠、司儀、致謝詞、獻花及薪火相傳代表。

3. 本次參加預演同學全程核予公假。

➤ 服裝以整潔大方為原則，嚴禁著涼鞋及拖鞋。

➤ 畢業典禮相關宣導事項，將公告於學校網頁「畢業典禮專頁」。



## 六、畢業典禮注意事項 (1/4)

- 一、預演或典禮當天若因故未能出席，請持證明文件至學務組辦理請假。
- 二、服裝規定：學位服、白襯衫、黑領帶、黑皮鞋（男同學著深色長褲，女同學裙長不超過學士服、膚色絲襪，不得穿著涼鞋及拖鞋）。
- 三、個人物品與衣物置放各班分配教室，請同學將貴重物品隨身攜帶慎防遺失或遭竊。



## 六、畢業典禮注意事項 (2/4)

- 四、為顧慮頒獎安全與秩序，同學請勿至台前攝影，學校已請專人拍照，兩週後可逕行自學校網頁-我愛銘傳(網址<https://www.facebook.com/justmcu>)下載。
- 五、畢業典禮專頁(網址<http://mcugrad.mcu.edu.tw/zh-hant>)，公告最新消息、留言板、台北校區、桃園校區詳細說明，請同學隨時上網瀏覽。
- 六、第一場13:40時、第二場18:10時會場就位後暫不開放入場，請同學準時就位。



## 六、畢業典禮注意事項 (3/4)

七、家長休息區開設於P102教室，可同步收看現場連線實況轉播；13:05時(17:35時)學務組於該教室內發放「備取觀禮証」，並於典禮活動前13:45時(18:15時)考量會場家長入座情形，委請服務同學依序號引導家長至體育一館2樓家長席入座。

八、家長觀禮證製作完成，第1階段觀禮證領取於5月3日起委請各系秘書登記管制(繕造領取同學名冊)；另第2階段候補觀禮證領取於5月20日8時，在學務組依序號管制發放，並請同學攜帶學生證查驗。每位同學限申請1張，已在系上申請者，請勿重複申請。





## 六、畢業典禮注意事項 (4/4)

九、請各院院長、系主任、所長於典禮舞台區師長席就坐，畢業班導師座位，安排於每班第一個特別座椅(含大學部、碩士班、碩士在職專班)。

若導師為院長、系所主任(所長)請務必安排代理導師或行政人員出席。並請導師(含代理導師)協助各班點名及班級秩序維持，勸導畢業生勿喧嘩、拍照及玩手機以維持典禮隆重及莊嚴。如遇特殊狀況，請協調責任區維持秩序的教官共同處理。



# 觀禮證樣張

107學年度  
銘傳大學畢業典禮




**觀禮證** 編號：**001**

日期：108年6月15日  
 入場時間：13:00-13:50  
 地點：體育一館(請由正門左側入場)  
 座位區：一樓(六歲以下孩童請勿進場)


107學年度  
銘傳大學畢業典禮




**觀禮證** 編號：**401**

日期：108年6月15日  
 入場時間：13:00-13:50  
 地點：體育一館(請由正門左側入場)  
 座位區：二樓(六歲以下孩童請勿進場)

107學年度  
銘傳大學畢業典禮




**觀禮證** 編號：**001**

日期：108年6月15日  
 入場時間：17:30-18:20  
 地點：體育一館(請由正門左側入場)  
 座位區：一樓(六歲以下孩童請勿進場)

107學年度  
銘傳大學畢業典禮

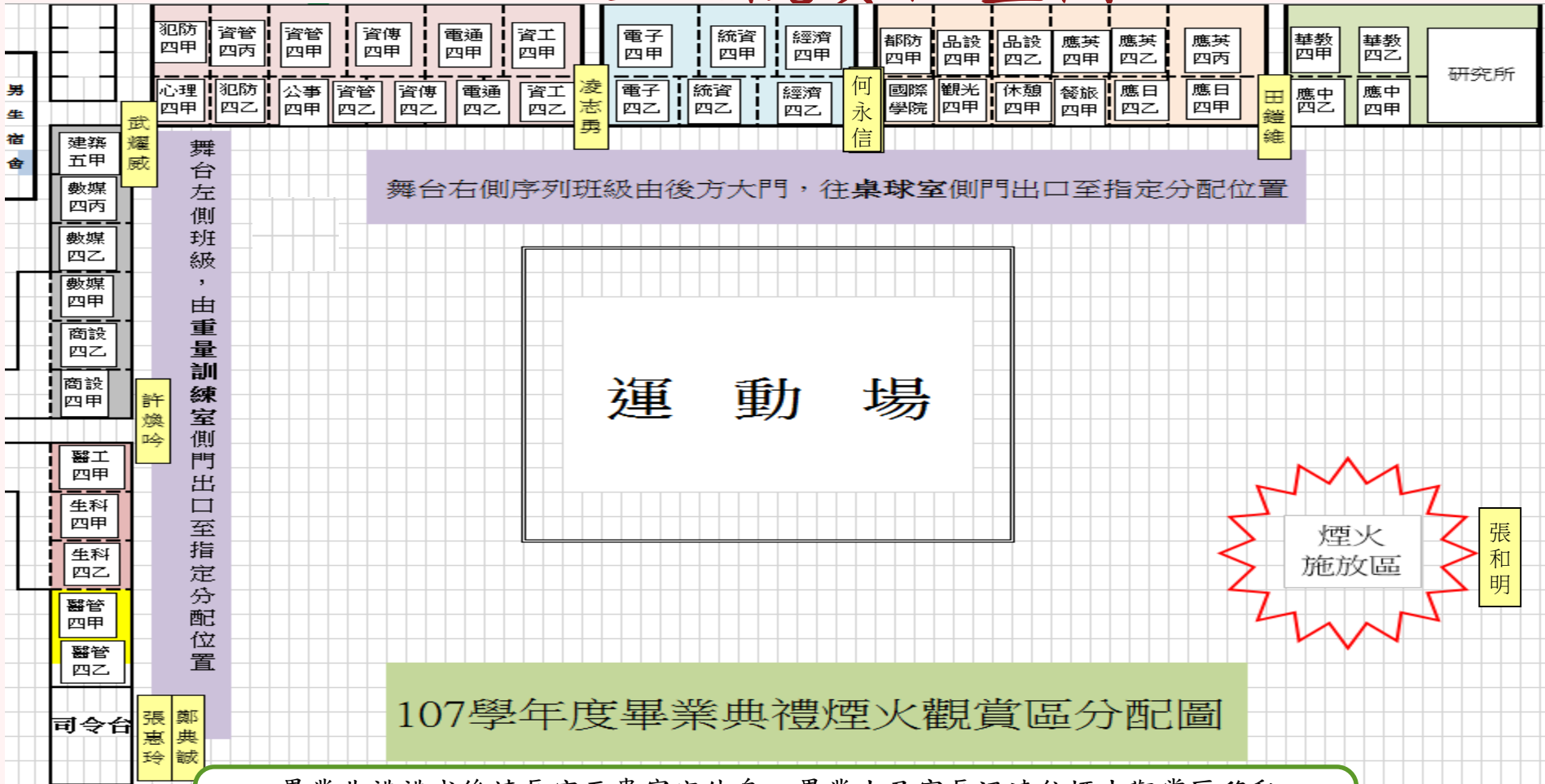



**觀禮證** 編號：**401**

日期：108年6月15日  
 入場時間：17:30-18:20  
 地點：體育一館(請由正門左側入場)  
 座位區：二樓(六歲以下孩童請勿進場)



# 七、煙火觀賞位置圖



- 一、畢業典禮禮成後請長官至貴賓室休息，畢業生及家長迅速往煙火觀賞區移動。
- 二、畢業生就位後，恭請校長及貴賓前往司令台長官席觀賞煙火。
- 三、施放煙火(典禮結束後20分鐘，視天候狀況於戶外施放)。

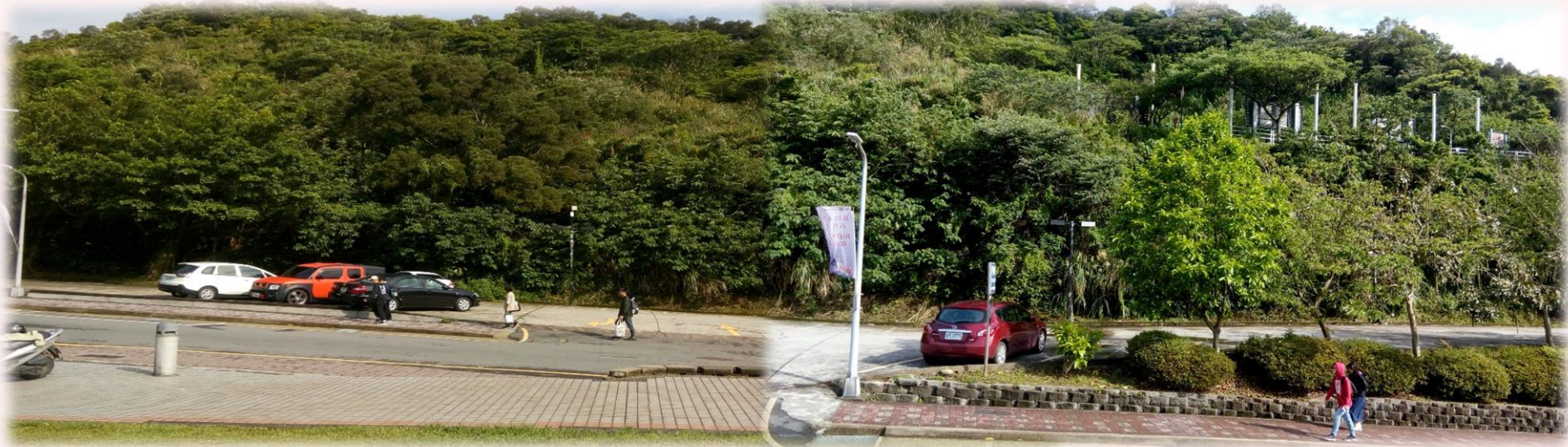


銘傳大學

MING CHUAN UNIVERSITY  
The First U.S.-Accredited University in Asia

學務處  
Student Affairs Division

# 煙火施放區停車管制



亞洲第一所美國認證大學



銘傳大學

MING CHUAN UNIVERSITY  
The First U.S.-Accredited University in Asia

學 務 處  
Student Affairs Division

感謝聆聽 恭請指教

祝福 畢業典禮

圓滿 成功

